

<http://www.itc.de/>

Commitment Hafenspiel

Lernergebnisse, die auf praktischer Erfahrung basieren bleiben nachhaltiger bestehen!

Nutzen des Commitment Hafenspiels

- Sie erleben Wechselwirkungen zwischen einzelnen Prozessen und erfahren, welche Konsequenzen diese für die gesamte Organisation haben können,
- Sie werden geübt im Erkennen von Arbeitsabläufen. Sie lernen, wie ein gutes Konzept die Leistungen der Service-Abteilung verbessern kann,
- Sie lernen, wie sie als Team effektiver zusammenarbeiten können und wie Sie durch die gemeinsame Planung und Umsetzung Ihre Arbeitsprozesse optimieren können,
- Durch das Simulationsspiel werden Sie neue Einblicke bekommen, wie Sie Ihre täglichen Prozesse weiterentwickeln können.



Geschichte

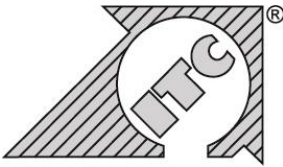
Die Kreuzfahrt boomt und die Prognosen sind für die "Commitment City" auf lange Sicht weiter positiv. "Commitment Hafen" boomt! Dies gilt vor allem für den Umschlag von Containern. Commitment Hafen bietet seinen Kunden zwei Container Terminals.

Sie kümmern sich um die wichtigen Services für Ihren Commitment Hafen, wie z.B. Feuerwehr oder Container-Dienste. Im Seehafen, an der Schnittstelle Land/See-Transport, werden die ein- und ausgehenden Container auf mögliche Beschädigungen überprüft. Reparaturen können von Spezialbetrieben direkt auf dem Terminal durchgeführt werden. Container-Dienste müssen dafür immer verfügbar sein. Gibt es ein Problem? Sie möchten bitte dieses Problem mit Ihrem Team durch Kommunikation lösen! **Commitment, Erfolgsglaube und Teamarbeit** sind dafür essenziell.

Mit Lernspielen und Simulationen können konkrete Erfahrungen gesammelt werden. Die Reflexion

GAME BASED LEARNING

<http://commitmenthafen.de/>

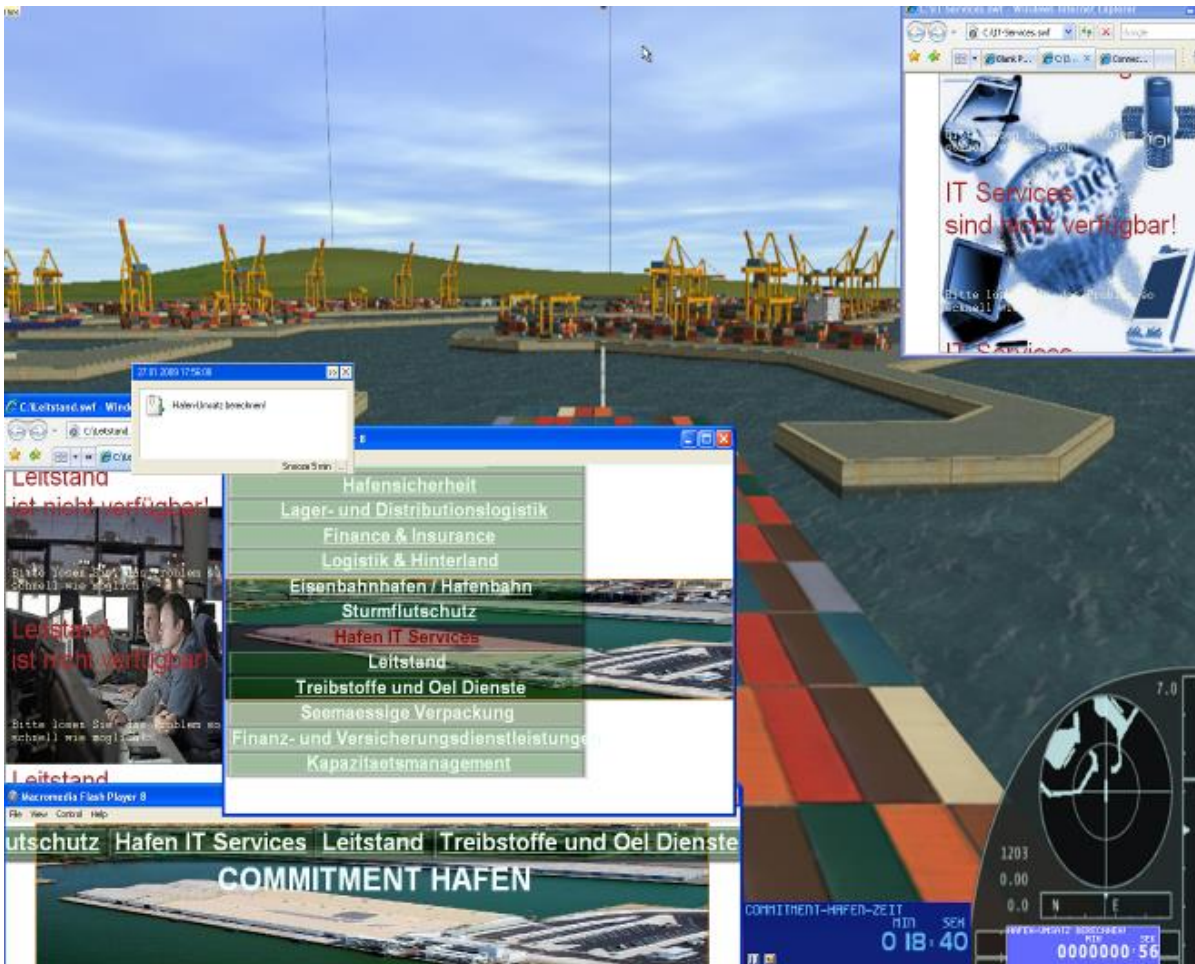


<http://www.itc.de/>

des Spielverlaufs ist ein essentieller Schritt im Lernprozess um abstrakte Konzepte zu formulieren. Formale Instruktionmethoden werden dadurch nicht substituiert, sondern ergänzt.

Die Lernstile im Commitment Hafenspiel sind nach David Kolb*:

- Erfahrungsorientiert: Lernen erfolgt auf Basis von gewonnenen Erfahrungen, diese werden mit ähnlich denkenden Personen reflektiert.
- Konzeptionalisiert: Lernen basiert auf logischen und rationalen Denkansätzen und nicht durch einen offenen Austausch mit anderen Lernenden.
- Experimentell: Lernen erfolgt auf Basis eines aktiven Austausches in Kleingruppen, aber auch in einer selbst geführten Auseinandersetzung mit einem Thema. Vorlesungen und andere eher passiv orientierte Lehrformen werden abgelehnt.
- Beobachtend: Lernen erfolgt durch Zuhören und der eigenen Reflexion der neuen Erkenntnisse.



*David Kolb: <http://de.wikipedia.org/wiki/Lernstil>

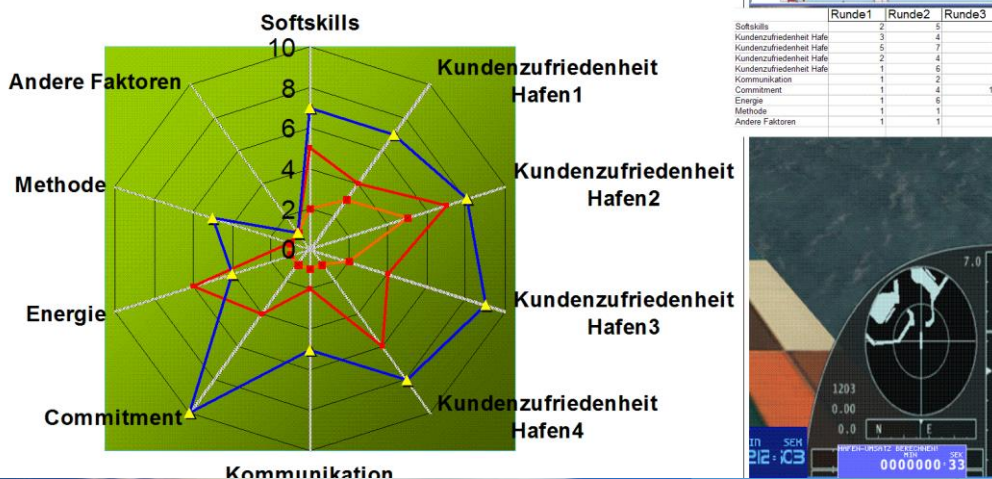
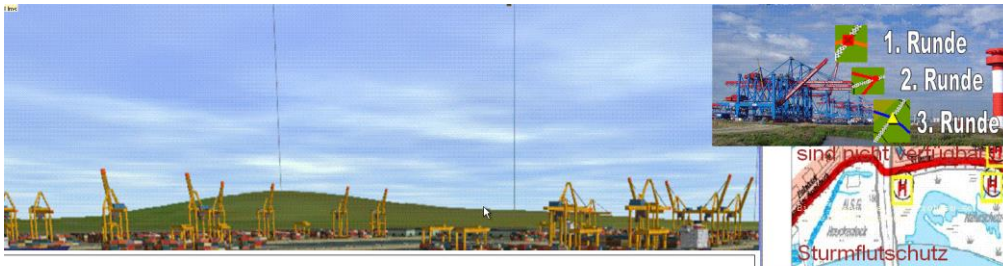
GAME BASED LEARNING

<http://commitmenthafen.de/>



<http://www.itc.de/>

Beispiele für die möglichen Auswertungen des Hafenspiels



CMM (Capability Maturity Model) beschreibt den Grad der Reife eines einzelnen Prozessgebiets durch so genannte „Fähigkeitsgrade“ (*capability levels*). Ein Fähigkeitsgrad bezeichnet den Grad der Institutionalisierung eines einzelnen Prozessgebiets. Die Fähigkeitsgrade sind:

- 0 - Incomplete**
Die Arbeit wird so durchgeführt, dass die fachlichen Ziele (in CMMI "Specific Goals" genannt, z.B. bei der Projektplanung ein Projektplan) nicht erreicht werden.
- 1 - Performed**
Die Arbeit wird so durchgeführt, dass die fachlichen Ziele erreicht werden.
- 2 - Managed**
Die Arbeit wird geführt.
- 3 - Defined**
Die Arbeit wird mit Hilfe eines angepassten Standardprozesses durchgeführt und die Arbeitsweise verbessert.
- 4 - Quantitatively Managed**
Die Arbeit wird mit Hilfe einer statistischen Prozesskontrolle geführt.
- 5 - Optimizing**
Die Arbeit und die Arbeitsweise werden mit Hilfe einer statistischen Prozesskontrolle verbessert.

AKADEMIESONNE®
Bausteine Ihres Erfolges

Risikograph

Eintrittswahrscheinlichkeit: häufig, wahrscheinlich, gelegentlich, entfernt vorstellbar, unwahrscheinlich, unvorstellbar

Schadensausmaß: unwesentlich, geringfügig, kritisch, katastrophal

Legende: ■ skzeptabler Bereich, ■ makzeptabler Bereich, ■ makzeptabler Bereich

GAME BASED LEARNING

<http://commitmenthafen.de/>



<http://www.itc.de/>

Welchen Erfahrungen begegnen Sie an diesem Tag?

- Sie erfahren welche Auswirkung die Technologie auf betriebskritische Dienstleistungen hat.
- Sie entscheiden über Maßnahmen, um die Effektivität der Technik-Ressourcen richtig zu priorisieren.
- Sie verbessern Service Levels und Kundenzufriedenheit – Sie verbessern die Bottom-Line des Betriebes.



Durch die Annahme verschiedener Rollen wie z. B. Hafendirektor, Buchhalter, Mitarbeiter des Service-Desk oder technischer Mitarbeiter, beschäftigen sich alle Teilnehmer mit einer Unmenge von Vorfällen, die aus allen Geschäftsbereichen hervorgehen, wie z. B. dem Feuerweh oder Container Services. Da mehrere Durchgänge simuliert werden, sieht jeder Teilnehmer die Probleme aus der einzigartigen Perspektive der ihm zugeordneten Rolle, sowohl von Seiten der Technik als auch aus der Business Sicht. Nutzen Sie diese realitätsnahe Trainingseinheit zur Optimierung Ihrer Service-Prozesse.



<http://commitmenthafen.de/>